

» **PROIETTORI Desktop**

**Modello: EB-W42**



Videoproiettore desktop 3LCD. Pannello LCD: 0,59 pollici con MLA (D9); Risoluzione WXGA, 1280 x 800, Formato 16:10; 3.600 lumen; Ottica 1,3 - 1,56:1; Interfacce: Ingresso audio RCA phono (Cinch), MHL, Ingresso S-Video, Ingresso Composite, Ingresso HDMI, Ingresso VGA, LAN wireless IEEE 802.11b/g/n, USB 2.0 tipo B, USB 2.0 tipo A; Lampada: UHE, 210 W, 6.000 h Durata, 10.000 h Durata (in modalità Risparmio energetico); Contenuto della confezione: Borsa per il trasporto, Cavo VGA, Unità principale, Cavo di alimentazione, Telecomando incl. batterie, Cavo USB, Set manuale d'istruzioni, Documenti di garanzia; Riproduzione dei colori: Fino a 1,07 miliardi di colori; Dimensioni 302 x 237 x 82 mm; Peso 2,5 kg. Colore bianco

**Modello: EB-U42**



Videoproiettore desktop 3LCD, Pannello LCD: 0,67 pollici con MLA (D10), 3.600 lumen; Ottica 1,38 - 1,68:1; Risoluzione: WUXGA, 1920 x 1200; Formato 16:10; Lampada: UHE, 210 W, 6.000 h Durata, 10.000 h Durata (in modalità Risparmio energetico); Riproduzione dei colori: Fino a 1,07 miliardi di colori; Interfacce: Ingresso audio RCA phono (Cinch), MHL, Ingresso Composite, Ingresso HDMI (2x), Ingresso VGA, LAN wireless IEEE 802.11b/g/n, USB 2.0 tipo B, USB 2.0 tipo A; Consumo energetico: 298 Watt, 219 Watt (in modalità Risparmio energetico), 0,2 Watt (in standby); Contenuto della confezione: Borsa per il trasporto, Cavo VGA, Unità principale, Cavo di alimentazione, Telecomando incl. batterie, Set manuale d'istruzioni, Documenti di garanzia; Dimensioni 302 x 252 x 92 mm; Peso 2,8 kg. Colore bianco

**Modello: EB-108**



Videoproiettore desktop 3LCD, Pannello LCD: 0,55 pollici con MLA (D10); 3.700 lumen; Ottica 1,48 - 1,77:1; Risoluzione: XGA, 1024 x 768, 4:3; Rapporto di contrasto: 15.000 : 1; Sorgente luminosa Lampada UHE, 210 W, 6.000 h Durata; Interfacce: USB 2.0 tipo A, USB 2.0 tipo B, RS-232C, LAN wireless IEEE 802.11b/g/n (opzionale), Ingresso VGA (2x), Uscita VGA, Ingresso HDMI (2x), Ingresso Composite, Ingresso Component (2x), Ingresso S-Video, Ingresso RGB (2x), Uscita audio mini jack stereo, Ingresso audio mini jack stereo (2x), interfaccia Ethernet (100Base-TX / 10Base-T), MHL, ingresso microfono; Consumo energetico: 309 Watt, 227 Watt (in modalità Risparmio energetico), 0,2 Watt (in standby); Voltaggio: CA 100 V - 240 V, 50 Hz - 60 Hz; Dimensioni: 302 x 260 x 92 mm (LxPxX); Peso 2,8 kg; Colore Bianco

**Modello: EB-970**



Videoproiettore desktop 3LCD. Pannello RGB LCD; Pannello LCD 0,63 pollici con MLA (D10); 4.000 lumen; Ottica 1,38 - 2,24:1; Risoluzione: XGA, 1024 x 768, 4:3; Aspect Ratio: 4:3; Rapporto di contrasto: 15.000 : 1; Sorgente luminosa Lampada; Lampada UHE, 210 W, 6.000 h Durata; Interfacce: USB 2.0 tipo A, USB 2.0 tipo B, RS-232C, LAN wireless IEEE 802.11b/g/n (opzionale), Ingresso VGA (2x), Uscita VGA, ingresso microfono, MHL, interfaccia Ethernet (100Base-TX / 10Base-T), Ingresso audio mini jack stereo (2x), Uscita audio mini jack stereo, Ingresso RGB (2x), Ingresso S-Video, Ingresso Component (2x), Ingresso Composite, Ingresso HDMI (2x) Consumo energetico: 309 Watt, 227 Watt; Voltaggio: CA 100 V - 240 V, 50 Hz - 60 Hz; Dimensioni: 309 x 293 x 105 mm (LxPxX); Peso: 3 kg; Colore: Bianco

**Modello: EB-980W**



Videoproiettore desktop 3LCD. Pannello LCD: 0,59 pollici con MLA (D9), 3.800 lumen; Ottica 1,38 - 2,24:1; Risoluzione: WXGA, 1280 x 800, 16:10; Rapporto di contrasto: 15.000 : 1; Lampada: 210 W, 6.000 h Durata, 12.000 h Durata (in modalità Risparmio energetico); Riproduzione dei colori: Fino a 1,07 miliardi di colori; Interfacce: ingresso microfono, MHL, interfaccia Ethernet (100Base-TX / 10Base-T), Ingresso audio mini jack stereo (2x), Uscita audio mini jack stereo, Ingresso RGB (2x), Ingresso S-Video, Ingresso Component (2x), Ingresso Composite, Ingresso HDMI (2x), Uscita VGA, Ingresso VGA (2x), LAN wireless IEEE 802.11b/g/n (opzionale), RS-232C, USB 2.0 tipo B, USB 2.0 tipo A; Consumo energetico: 309 Watt, 227 Watt (in modalità Risparmio energetico), 0,2 Watt (in standby); Contenuto della confezione: Borsa per il trasporto, Cavo VGA, Unità principale, Cavo di alimentazione, Telecomando incl. batterie. Dimensioni 309 x 293 x 105 mm. Peso 3,1 kg. Colore bianco.

**Modello: EB-990U**



Videoproiettore desktop 3LCD. Pannello RGB LCD. 3.800 lumen; Ottica 1,39 - 2,23:1; Risoluzione: WUXGA, 1920 x 1200, 16:10; Alta definizione: Full HD; Aspect Ratio: 16:10; Rapporto di contrasto: 15.000 : 1; Sorgente luminosa: Lampada; Lampada: UHE, 210 W, 6.000 h Durata; Interfacce: MHL, ingresso microfono, interfaccia Ethernet (100Base-TX / 10Base-T), Ingresso audio mini jack stereo (2x), Uscita audio mini jack stereo, Ingresso RGB (2x), Ingresso S-Video, Ingresso Component (2x), Ingresso Composite, Ingresso HDMI (2x), Uscita VGA, Ingresso VGA (2x), LAN wireless IEEE 802.11b/g/n (opzionale), RS-232C, USB 2.0 tipo B, USB 2.0 tipo A; Consumo energetico: 309 Watt; Voltaggio: CA 100 V - 240 V, 50 Hz - 60 Hz; Dimensioni: 309 x 293 x 105 mm (LxPxX); Peso: 3,2 kg; Colore: Bianco

» ACCESSORI per Serie EB3xx e EB9xx



**Modello: ELPMB23**

Staffa a soffitto per eb2000. Colore bianco



**Modello: ELPFP13**

Prolunga a soffitto 668-918mm per 2000\5000



**Modello: ELPFP14**

Prolunga a soffitto 918-1168mm per 200\5000



**Modello: ELPAP10**

Modulo wireless per 200\5000



**Modello: ELPLP88**

Lampada per eb3x-eb2x



**Modello: ELPAF32**

Filtro aria per serie eb2x

» PROIETTORI a Ottica Corta (Staffa esclusa)

**Modello: EB-530**



Videoproiettore a ottica corta 3LCD. Pannello LCD: 0,59 pollici con MLA (D8); 2.800 lumen; Ottica 0,48:1; Risoluzione: WXGA, 1280 x 800, 16:10; Formato: 16:10; Rapporto di contrasto: 16.000 : 1; Lampada: 200 W, 5.000 h Durata, 10.000 h Durata (in modalità Risparmio energetico); Interfacce: Ingresso audio RCA phono (Cinch), ingresso microfono, Ingresso audio mini jack stereo (2x), Uscita audio mini jack stereo, Ingresso S-Video, Ingresso Component (2x), Ingresso Composite, Ingresso HDMI, Uscita VGA, Ingresso VGA (2x), LAN wireless IEEE 802.11b/g/n (opzionale), interfaccia Ethernet (100Base-TX / 10Base-T), RS-232C, USB 2.0 tipo B, USB 2.0 tipo A; Consumo energetico: 278 Watt, 219 Watt (in modalità Risparmio energetico), 0,28 Watt (in standby); Contenuto della confezione: Cavo VGA, Unità principale, Cavo di alimentazione, Telecomando incl. batterie, Guida all'installazione, Software (CD), Manuale di istruzioni (CD); Dimensioni 345 x 315 x 94 mm. Peso 3,7 kg. Colore Bianco

**Modello: EB-535W**



Videoproiettore a ottica corta 3LCD, Pannello LCD: 0,59 pollici con MLA (D8), 3.400 lumen; Ottica 0,49:1; Risoluzione: WXGA, 1280 x 800, Formato 16:10; Lampada: 215 W, 5.000 h Durata, 10.000 h Durata (in modalità Risparmio energetico). Riproduzione dei colori: Fino a 1,07 miliardi di colori; Interfacce: Ingresso audio RCA phono (Cinch), ingresso microfono, Ingresso audio mini jack stereo (2x), Uscita audio mini jack stereo, Ingresso S-Video, Ingresso Component (2x), Ingresso Composite, Ingresso HDMI, Uscita VGA, Ingresso VGA (2x), LAN wireless IEEE 802.11b/g/n (opzionale), interfaccia Ethernet (100Base-TX / 10Base-T), RS-232C, USB 2.0 tipo B, USB 2.0 tipo A; Consumo energetico: 298 Watt, 221 Watt (in modalità Risparmio energetico), 0,28 Watt (in standby); Contenuto della confezione: Cavo VGA, Unità principale, Cavo di alimentazione, Telecomando incl. batterie, Guida all'installazione, Software (CD), Manuale di istruzioni (CD); Dimensioni: 344? x 315 x 94 mm; Peso 3,7 kg; Colore Bianco



**Modello: EB-536WI**

Videoproiettore a ottica corta 3LC. Pannello LCD: 0,59 pollici con MLA (D8); 3.400 lumen; Ottica 0,48:1; Risoluzione: WXGA, 1280 x 800, Formato: 16:10; Lampada: 215 W, 5.000 h Durata, 10.000 h Durata (in modalità Risparmio energetico); Riproduzione dei colori: Fino a 1,07 miliardi di colori; Interfacce: Sync. Out, Sync. In, Ingresso audio RCA phono (Cinch),

ingresso microfono, Ingresso audio mini jack stereo (2x), Uscita audio mini jack stereo, Ingresso S-Video, Ingresso Component (2x), Ingresso Composite, Ingresso HDMI, Uscita VGA, Ingresso VGA (2x), LAN wireless IEEE 802.11b/g/n (opzionale), interfaccia Eth. (100Base-TX / 10Base-T), RS-232C, USB 2.0 tipo B, USB 2.0 tipo A; Consumo energetico: 298 Watt, 221 Watt (in modalità Risparmio energetico), 0,28 Watt (in standby); Contenuto confezione: Penna interattiva, Unità principale, Cavo di alimentazione, Telecomando incl. batterie, Manuale d'istruzioni software SMART Notebook, Guida all'installazione, Software (CD), Cavo USB, Manuale di istruzioni (CD); Dim.: 345x315x94 mm; Peso: 3,9kg; Bianco

## » ACCESSORI per Serie EB5xx



### Modello: ELPMB23

Staffa a soffitto per eb2000. Colore bianco



### Modello: ELPCB02

Pannello di controllo comandi interattivi



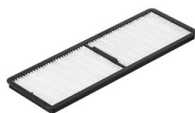
### Modello: ELPAP10

Modulo wireless per 200\5000



### Modello: ELPLP87

Lampada per eb5x



### Modello: ELPAF47

Filtro aria per serie eb2x

## » PROIETTORI a Ottica Ultra Corta Interattivi

### Modello: EB-1460UI



Videoproiettore a ottica u. corta 3LCD. Pannello LCD: 0,67 pollici con MLA (D10); 4.400 lumen; Ottica 0,27 - 0,37:1; Risoluzione: WUXGA, 1920 x 1200, 16:10; Rapporto di contrasto: 16.000 : 1. Lampada: 300 W, 5.000 h Durata, 10.000 h Durata (in modalità Risparmio energetico); Riproduzione dei colori: Fino a 1,07 miliardi di colori; Interfacce: Sync. Out, Sync. In, Interfaccia Finger Touch, ingresso microfono, Ingresso audio mini jack stereo (2x), Uscita audio mini jack stereo, MHL, Ingresso S-Video, Ingresso HDMI (2x), Uscita VGA, Ingresso VGA, LAN wireless IEEE 802.11b/g/n, interfaccia Ethernet (100Base-TX / 10Base-T), RS-232C, USB 2.0 tipo B, USB 2.0 tipo A (2x), Miracast, Remote Desktop Protocol, Interfaccia USB per la tastiera, Uscita DVI (lavagna), LAN wireless b/g/n (2,4 GHz); Consumo energetico: 490 Watt, 400 Watt (in modalità Risparmio energetico), 0,5 Watt (in standby); Contenuto della confezione: Manuale su CD, Unità di controllo, Unità Finger Touch, Penne interattive, Unità principale, Custodia penna, Cavo di alimentazione, Guida rapida, Telecomando incl. batterie, Puntali di ricambio per penna interattiva, Cavo USB, Supporto per montaggio a parete, Garanzia, Unità W-LAN; Dimensioni: 474? x 447 x 130 mm; Peso: 8,5 kg; Colore Bianco

### Modello: EB-1470UI



Videoproiettore a ottica u. corta 3LCD. Pannello LCD: 0,67 pollici con MLA (D10); 4.400 lumen; Ottica 0,27 - 0,37:1; Risoluzione: WUXGA, 1920 x 1200, 16:10; Rapporto di contrasto: 2.500.000 : 1. Sorgente luminosa Laser Durata, 20.000 h (30.000 h in modalità Eco); Riproduzione dei colori: Fino a 1,07 miliardi di colori; Interfacce: Sync. Out, Sync. In, Interfaccia Finger Touch, ingresso microfono, Ingresso audio mini jack stereo (2x), Uscita audio mini jack stereo, MHL, Ingresso S-Video, Ingresso HDMI (2x), Uscita VGA, Ingresso VGA, LAN wireless IEEE 802.11b/g/n, interfaccia Ethernet (100Base-TX / 10Base-T), RS-232C, USB 2.0 tipo B, USB 2.0 tipo A (2x), Miracast, Remote Desktop Protocol, Interfaccia USB per la tastiera, Uscita DVI (lavagna), LAN wireless b/g/n (2,4 GHz); Consumo energetico: 490 Watt, 400 Watt (in modalità Risparmio energetico), 0,5 Watt (in standby); Contenuto della confezione: Manuale su CD, Unità di controllo, Unità Finger Touch, Penne interattive, Unità principale, Custodia penna, Cavo di alimentazione, Guida rapida, Telecomando incl. batterie, Puntali di ricambio per penna interattiva, Cavo USB, Supporto per montaggio a parete, Garanzia, Unità W-LAN; Dimensioni: 474? x 447 x 130 mm; Peso: 8,5 kg; Colore Bianco

» ACCESSORI per Serie EB14xx



**Modello: ELPMB23**

Staffa a soffitto per eb2000. Colore bianco



**Modello: ELPMB29**

Staffa da tavolo per eb14xx colore bianco



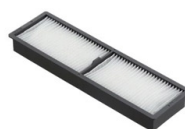
**Modello: ELPCB03**

Pannello di controllo comandi interattivi



**Modello: ELPLP92**

Lampada per eb5x



**Modello: ELPAF45**

Filtro aria per serie eb14xx



**Modello: ELPPN05A**

Penna di ricambio interattiva colore arancio



**Modello: ELPPN05B**

Penna di ricambio interattiva colore blu



**Modello: ELPPS03**

Penna ricambio



**Modello: ELPPS04**

Penna ricambio

## » PROIETTORI Mini Portatili

**Modello: EB-1780W**

Videoproiettore mini portatile 3LCD, Pannello LCD: 0,59 pollici con C2 Fine; 3.000 lumen; Ottica 1,04 - 1,26:1; Risoluzione: WXGA, 1280 x 800, 16:10. Rapporto di contrasto: 10.000 : 1. Lampada: 206 W, 4.000 h Durata, 7.000 h Durata (in modalità Risparmio energetico); Riproduzione dei colori: Fino a 1,07 miliardi di colori; Interfacce: USB 2.0 tipo A, USB 2.0 tipo B, Ingresso VGA, Ingresso HDMI, Ingresso Composite, Ingresso audio mini jack stereo, MHL, LAN wireless IEEE 802.11b/g/n, LAN wireless b/g/n (2,4 GHz); Consumo energetico: 277 Watt, 200 Watt (in modalità Risparmio energetico), 0,34 Watt (in standby); Dimensioni: 292 x 213 x 44 mm; Peso: 1,8 kg; Colore bianco

**Modello: EB-1781W**

Videoproiettore mini portatile 3LCD. Pannello LCD: 0,59 pollici con C2 Fine; 3.200 lumen; Ottica 1,04 - 1,26:1; Risoluzione: WXGA, 1280 x 800, 16:10. Rapporto di contrasto: 10.000 : 1. Lampada: 214 W, 4.000 h Durata, 7.000 h Durata (in modalità Risparmio energetico); Riproduzione dei colori: Fino a 1,07 miliardi di colori; Interfacce: USB 2.0 tipo A, USB 2.0 tipo B, Ingresso VGA, Ingresso HDMI, Ingresso Composite, Ingresso audio mini jack stereo, MHL, Near Field Communication (NFC), LAN wireless IEEE 802.11b/g/n, LAN wireless b/g/n (2,4 GHz); Consumo energetico: 295 Watt, 208 Watt (in modalità Risparmio energetico), 0,34 Watt (in standby); Contenuto della confezione: Borsa per il trasporto, Cavo VGA, Cavo di alimentazione, Telecomando incl. batterie, Software (CD); Dimensioni: 292x 213 x 44 mm; Peso: 1,8 kg; Colore: Bianco

**Modello: EB-1785W**

Videoproiettore mini portatile 3LCD. Pannello LCD: 0,59 pollici con C2 Fine; 3.200 lumen; Ottica 1,04 - 1,26:1; Risoluzione: WXGA, 1280 x 800, Formato 16:10. Rapporto di contrasto: 10.000 : 1. Lampada: 214 W, 4.000 h Durata, 7.000 h Durata (in modalità Risparmio energetico); Riproduzione dei colori: Fino a 1,07 miliardi di colori; Interfacce: USB 2.0 tipo A, USB 2.0 tipo B, Ingresso VGA, Ingresso HDMI, Ingresso Composite, Ingresso audio mini jack stereo, Miracast, MHL, Near Field Communication (NFC), LAN wireless IEEE 802.11b/g/n, LAN wireless b/g/n (2,4 GHz); Consumo energetico: 295 Watt, 208 Watt (in modalità Risparmio energetico), 0,34 Watt (in standby); Contenuto della confezione: Borsa per il trasporto, Cavo VGA, Cavo di alimentazione, Telecomando incl. batterie, Software (CD); Dimensioni: 292 x 213 x 44 mm; Peso: 1,8 kg; Colore: Bianco

**Modello: EB-1795F**

Videoproiettore mini portatile 3LCD. Pannello LCD: 0,59 pollici con C2 Fine; 3.200 lumen; Ottica 1,04 - 1,26:1; Risoluzione: Full HD 1080p, 1920 x 1080, Formato 16:9; Rapporto di contrasto: 10.000 : 1. Lampada: 214 W, 4.000 h Durata, 7.000 h Durata (in modalità Risparmio energetico); Riproduzione dei colori: Fino a 1,07 miliardi di colori; Interfacce: USB 2.0 tipo A, USB 2.0 tipo B, Ingresso VGA, Ingresso HDMI, Ingresso Composite, Ingresso audio mini jack stereo, Miracast, MHL, Near Field Communication (NFC), LAN wireless IEEE 802.11b/g/n, LAN wireless b/g/n (2,4 GHz); Consumo energetico: 295 Watt, 208 Watt (in modalità Risparmio energetico), 0,34 Watt (in standby); Contenuto della confezione: Borsa per il trasporto, Cavo VGA, Cavo di alimentazione, Telecomando incl. batterie, Software (CD); Dimensioni: 292 x 213 x 44 mm; Peso: 1,8 kg; Colore Bianco

## » ACCESSORI per Serie EB17xx

**Modello: ELPPT01**

Base di supporto configurabile

**Modello: ELPLP94**

Lampada per eb17x

**Modello: ELPAF53**

Filtro aria per serie eb17xx

» **PROIETTORI Standard Installazione Ottica Fissa****Modello: EB-2142W**

Videoproiettore, Installation, Pannello RGB LCD; Pannello LCD: 0,59 pollici con D8; 4.200 lumen; Ottica 1,38 - 2,24:1; Risoluzione: WXGA, 1280 x 800, 16:10; Aspect Ratio: 16:10; Rapporto di contrasto: 15.000 : 1; Sorgente luminosa: Lampada; Lampada: 230 W, 5.500 h Durata, 12.000 h Durata; Interfacce: RS-232C, USB 2.0 tipo B, USB 2.0 tipo A, interfaccia Ethernet (100Base-TX / 10Base-T), Interfaccia Gigabit Ethernet, WLAN (opzionale), LAN wireless IEEE 802.11b/g/n (opzionale), Ingresso VGA (2x), Uscita VGA, Ingresso HDMI (2x), Ingresso Composite, Ingresso RGB (2x), Uscita RGB, MHL, Uscita audio mini jack stereo, Ingresso audio mini jack stereo (2x), LAN wireless b/g/n (2,4 GHz) (opzionale); Consumo energetico: 316 Watt, 0,5 Watt (in standby) Voltgio: CA 220 V - 240 V, 50 Hz - 60 Hz; Dimensioni: 309? x 282 x 90 mm (LxPxA); Peso 3,1 kg; Colore: Bianco

**Modello: EB-2155W**

Videoproiettore Installation con Pannello RGB LCD; Pannello LCD: 0,59 pollici con D8; 5.000 lumen; Ottica 1,38 - 2,24:1; Risoluzione: WXGA, 1280 x 800, 16:10; Aspect Ratio: 16:10; Rapporto di contrasto: 15.000 : 1; Sorgente luminosa: Lampada; Lampada: 300 W, 5.000 h Durata; Interfacce: USB 2.0 tipo A, USB 2.0 tipo B, RS-232C, interfaccia Ethernet (100Base-TX / 10Base-T), Interfaccia Gigabit Ethernet, WLAN (opzionale), LAN wireless IEEE 802.11b/g/n, Ingresso VGA (2x), Uscita VGA, Ingresso HDMI (2x), Ingresso Composite, Ingresso RGB (2x), Uscita RGB, MHL, Uscita audio mini jack stereo, Ingresso audio mini jack stereo (2x), LAN wireless b/g/n (2,4 GHz); Consumo energetico: 425 Watt; Voltaggio: CA 220 V - 240 V, 50 Hz - 60 Hz; Dimensioni: 377 x 291 x 101 mm (LxPxA); Peso: 4,3 kg; Colore Bianco

**Modello: EB-2247U**

Videoproiettore, Installation, WUXGA, 1920 x 1200, 16:10, Full HD, 4.200 lumen - 3.100 lumen (in modalità risparmio energetico), Ottica 1,39 - 2,23:1, Contrasto 15.000 : 1, USB 2.0 tipo A, Lampada da 230W, USB 2.0 tipo B, RS-232C, interfaccia Ethernet (100Base-TX / 10Base-T), Interfaccia Gigabit Ethernet, LAN wireless IEEE 802.11b/g/n (opzionale), Ingresso VGA (2x), Uscita VGA, Ingresso HDMI (2x), Porta per display, Ingresso Composite, Ingresso RGB (2x), Uscita RGB, MHL, Uscita audio mini jack stereo, Ingresso audio mini jack stereo (2x), 16 Watt, Cavo VGA, Cavo di alimentazione, Telecomando incl. batterie, Software (CD), Manuale utente (CD-ROM), Warranty card, Unità W-LAN, 36 mesi Assistenza on-center (presso un centro autorizzato) oppure 8.000 h, Lampada: 12 mesi oppure 1.000 h . Correzione automatica orizzontale e verticale dell'effetto trapezio ( Keystone ). Funzione Screen Fit per l'adattamento dell'immagine allo schermo e correzione geometrica tramite un unico tasto. Sensore per l'adeguamento automatico della luminosità in base alla luce ambiente. Dimensioni 309 x 282 x 90 mm. Peso 3,2 kg. Colore Bianco

**Modello: EB-2250U**

Videoproiettore Installation con Pannello RGB LCD; Pannello LCD: 0,76 pollici con D10; 5.000 lumen; Ottica 1,38 - 2,28:1; Risoluzione: WUXGA, 1920 x 1200, 16:10; Alta definizione: Full HD; Aspect Ratio: 16:10; Rapporto di contrasto: 15.000 : 1; Sorgente luminosa: Lampada; Lampada: 300 W, 5.000 h Durata; Interfacce: USB 2.0 tipo A, USB 2.0 tipo B, RS-232C, interfaccia Ethernet (100Base-TX / 10Base-T), Interfaccia Gigabit Ethernet, WLAN (opzionale), LAN wireless IEEE 802.11b/g/n (opzionale), Ingresso VGA (2x), Uscita VGA, Ingresso HDMI (2x), Ingresso Composite, Ingresso RGB (2x), Uscita RGB, MHL, Uscita audio mini jack stereo, Ingresso audio mini jack stereo (2x), LAN wireless b/g/n (2,4 GHz) (opzionale); Consumo energetico: 405 Watt; Voltaggio: CA 220 V - 240 V, 50 Hz - 60 Hz; Dimensioni: 377 x 291 x 110 mm (LxPxA); Peso: 4,6 kg; Colore Bianco

**Modello: EB-2165W**

Videoproiettore, Installation, WXGA, 1280 x 800, 16:10, 5.500 lumen- 3.800 lumen (in modalità Risparmio energetico), Ottica 1,38 - 2,28:1; Rapporto di Contrasto 15.000 : 1, USB 2.0 tipo A, USB 2.0 tipo B, RS-232C, interfaccia Ethernet (100Base-TX / 10Base-T), Interfaccia Gigabit Ethernet, WLAN (opzionale), LAN wireless IEEE 802.11b/g/n, Ingresso VGA (2x), Uscita VGA, Ingresso HDMI (2x), Porta per display, Ingresso Composite, Ingresso RGB (2x), Uscita RGB, HDBaseT, MHL, Uscita audio mini jack stereo, Ingresso audio mini jack stereo (2x), Miracast, 16 Watt, Cavo VGA, Cavo di alimentazione, Telecomando incl. batterie, Software (CD), Manuale utente (CD-ROM), Unità W-LAN, 36 mesi Assistenza on-center (presso un centro autorizzato) oppure 8.000 h, Lampada: 12 mesi oppure 1.000 h . Correzione automatica orizzontale e verticale dell'effetto trapezio ( Keystone ). Funzione Screen Fit per l'adattamento dell'immagine allo schermo e correzione geometrica tramite un unico tasto. Connessioni HDbaseT e Lan separate. Dimensioni 377 x 291 x 110 mm. Peso 4,6 kg. Colore bianco

**Modello: EB-2255U**

Videoproiettore, Installation, WUXGA, 1920 x 1200, 16:10, Full HD, 5.000 lumen- 3.800 lumen (in modalità Risparmio energetico), Ottica 1,38 - 2,28:1, Contrasto 15.000 : 1, USB 2.0 tipo A, USB 2.0 tipo B, RS-232C, interfaccia Ethernet (100Base-TX / 10Base-T), LAN wireless IEEE 802.11b/g/n, Ingresso VGA (2x), Uscita VGA, Ingresso HDMI (2x), Porta per display, Ingresso Composite, Ingresso RGB (2x), Uscita RGB, MHL, Uscita audio mini jack stereo, Ingresso audio mini jack stereo (2x), Miracast, Intel® WiDi, 16 Watt, Cavo VGA, Cavo di alimentazione, Telecomando incl. batterie, Software (CD), Manuale utente (CD-ROM), Warranty card, Unità W-LAN, 36 mesi Assistenza on-center (presso un centro autorizzato) oppure 8.000 h, Lampada: 12 mesi oppure 1.000 h . Correzione automatica orizzontale e verticale dell'effetto trapezio ( Keystone ). Funzione Screen Fit per l'adattamento dell'immagine allo schermo e correzione geometrica tramite un unico tasto. Dimensioni 377 x 291 x 110 mm. Peso 4,7 kg. Colore Bianco

**Modello: EB-2265U**



Videoproiettore, Installation, WUXGA, 1920 x 1200, 16:10, Full HD, 5.500 lumen- 3.800 lumen (in modalità Risparmio energetico), 5.500 lumen - 3.800 lumen (in modalità Risparmio energetico), Ottica 1,38 - 2,28:1, Contrasto 15.000 : 1, USB 2.0 tipo A, USB 2.0 tipo B, RS-232C, interfaccia Ethernet (100Base-TX / 10Base-T), Interfaccia Gigabit Ethernet, LAN wireless IEEE 802.11b/g/n, Ingresso VGA (2x), Uscita VGA, Ingresso HDMI (2x), Porta per display, Ingresso Composite, Ingresso RGB (2x), Uscita RGB, HDBaseT, Miracast, 4,9 kg, 16 Watt, Cavo VGA, Cavo di alimentazione, Telecomando incl. batterie, Software (CD), Manuale utente (CD-ROM), Warranty card, Unità W-LAN, 36 mesi Assistenza on-center (presso un centro autorizzato) oppure 8.000 h, Lampada: 12 mesi oppure 1.000 h . Correzione automatica orizzontale e verticale dell'effetto trapezio ( Keystone ). Funzione Screen Fit per l'adattamento dell'immagine allo schermo e correzione geometrica tramite un unico tasto. Sensore per l'adeguamento automatico della luminosità in base alla luce ambiente. Connessioni HDBaseT e Lan separate. Dimensioni 377 x 291 x 110 mm. Peso 4,7 kg. Colore Bianco

» **ACCESSORI per Serie 2000 e 5000**



**Modello: ELPMB22**

Staffa a soffitto per eb5000 col.bianco



**Modello: ELPMB23**

Staffa a soffitto per eb2000. Colore bianco



**Modello: ELPMB30**

Staffa a soffitto basso profilo per eb5000 colore bianco



**Modello: ELPFP13**

Prolunga a soffitto 668-918mm per 2000\5000



**Modello: ELPFP14**

Prolunga a soffitto 918-1168mm per 200\5000



**Modello: ELPAP10**

Modulo wireless per 200\5000



**Modello: ELPHD01**

Hdbaset trasmettitore per 200\5000



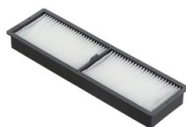
**Modello: ELPLP95**

Lampada per 200\5000



**Modello: ELPAF41**

Filtro aria per serie eb2000



**Modello: ELPAF45**

Filtro aria per serie eb14xx



**Modello: ELPKS68**

Borsa morbida per serie 2000

» **PROIETTORI Professionali Installazione Fissa Ottiche Intercambiabili Singola Lampada**

**Modello: EB-G7000W**



Videoproiettore con Ottica intercambiabile ( in dotazione mod.ELPLM08 ), Installation/Large venue, WXGA, 1280 x 800, 16:10, 6.500 lumen-5.915 lumen (in modalità Risparmio energetico) in conformità con lo standard ISO IDMS15.4, 6.500 lumen - 5.915 lumen (in modalità Risparmio energetico) in conformità con lo standard ISO 21118:2012, 50.000 : 1, Ingresso audio mini jack stereo (3x), Uscita VGA, USB 2.0 Type B (Service Only), Ingresso BNC, interfaccia Ethernet (100Base-TX / 10Base-T), Uscita audio mini jack stereo, Ingresso VGA, USB 2.0 tipo A, HDMI (HDCP 2.2), Ingresso DVI, RS-232C, HDBaseT, LAN wireless IEEE 802.11a/b/g/n (opzionale), Copertura cavo, Cavo computer, Copriobiettivo, Cavo di alimentazione, Telecomando incl. batterie, Set manuale d'istruzioni, 36 mesi Assistenza on-center (presso un centro autorizzato) oppure 20.000 h, Lampada: 12 mesi oppure 1.000 h . Nove lenti opzionali, motorizzate nel fuoco, zoom e nella posizione ( Lens Shift ), variabile a seconda delle ottiche, fino ad un massimo di +/- 67% in verticale e +/- 30% in orizzontale con passo di 0,3 pixel. Regolazioni ad arco e angolo per superfici curve e ad angolo. Tre differenti banchi di memoria: dieci slot per le impostazioni generali, dieci per la posizione delle ottiche e tre per le correzione della geometria. Installazione a 360 gradi. Installazione verticale senza necessità di lampade specifiche ( la durata Lampada in installazioni verticali 1000 h ). Connessioni HDBaseT e Lan separate. Dimensioni 525 x 472 x 189 mm. Peso 12,7 kg. Colore Bianco

**Modello: EB-G7200W**



Videoproiettore con Ottica intercambiabile ( in dotazione mod.ELPLM08 ), Installation/Large venue, WXGA, 1280 x 800, 16:10, 7.500 lumen-6.000 lumen (in modalità Risparmio energetico) in conformità con lo standard ISO IDMS15.4, 7.500 lumen - 6.000 lumen (in modalità Risparmio energetico) in conformità con lo standard ISO 21118:2012, 50.000 : 1, Ingresso BNC, interfaccia Ethernet (100Base-TX / 10Base-T), Uscita audio mini jack stereo, Ingresso VGA, USB 2.0 tipo A, HDMI (HDCP 2.2), Ingresso DVI, RS-232C, HDBaseT, LAN wireless IEEE 802.11a/b/g/n (opzionale), Ingresso audio mini jack stereo (3x), Uscita VGA, USB 2.0 Type B (Service Only), Copertura cavo, Cavo computer, Copriobiettivo, Cavo di alimentazione, Telecomando incl. batterie, Set manuale d'istruzioni, 36 mesi Assistenza on-center (presso un centro autorizzato) oppure 20.000 h, Lampada: 12 mesi oppure 1.000 h . Nove lenti opzionali, motorizzate nel fuoco, zoom e nella posizione ( Lens Shift ), variabile a seconda delle ottiche, fino ad un massimo di +/- 67% in verticale e +/- 30% in orizzontale con passo di 0,3 pixel. Regolazioni ad arco e angolo per superfici curve e ad angolo. Tre differenti banchi di memoria: dieci slot per le impostazioni generali, dieci per la posizione delle ottiche e tre per le correzione della geometria. Installazione a 360 gradi. Installazione verticale senza necessità di lampade specifiche ( la durata Lampada in installazioni verticali 1000 h ). Connessioni HDBaseT e Lan separate. Dimensioni 525 x 472 x 189 mm. Peso 12,7 kg. Colore Bianco

**Modello: EB-G7900U**



Videoproiettore con Ottica intercambiabile ( in dotazione mod.ELPLM08 ), Installation/Large venue, WUXGA, 1920 x 1200, 16:10, 4K enhancement, 7.000 lumen-5.600 lumen (in modalità Risparmio energetico) in conformità con lo standard ISO IDMS15.4, 7.000 lumen - 5.600 lumen (in modalità Risparmio energetico) in conformità con lo standard ISO 21118:2012, 50.000 : 1, Ingresso audio mini jack stereo (3x), Uscita VGA, USB 2.0 Type B (Service Only), Ingresso BNC, interfaccia Ethernet (100Base-TX / 10Base-T), Uscita audio mini jack stereo, Ingresso VGA, USB 2.0 tipo A, HDMI (HDCP 2.2), Ingresso DVI, RS-232C, HDBaseT, LAN wireless IEEE 802.11a/b/g/n (opzionale), 12,7 kg, Copertura cavo, Cavo computer, Copriobiettivo, Cavo di alimentazione, Telecomando incl. batterie, Set manuale d'istruzioni, 36 mesi Assistenza on-center (presso un centro autorizzato) oppure 20.000 h, Lampada: 12 mesi oppure 1.000 h . Nove lenti opzionali, motorizzate nel fuoco, zoom e nella posizione ( Lens Shift ), variabile a seconda delle ottiche, fino ad un massimo di +/- 67% in verticale e +/- 30% in orizzontale con passo di 0,3 pixel. Regolazioni ad arco e angolo per superfici curve e ad angolo. Tre differenti banchi di memoria: dieci slot per le impostazioni generali, dieci per la posizione delle ottiche e tre per le correzione della geometria. Installazione a 360 gradi. Installazione verticale senza necessità di lampade specifiche ( durata Lampada in installazioni verticali 1000 h ). Connessioni HDBaseT e Lan separate. Dimensioni 525 x 472 x 189 mm. Peso 12,7 kg. Colore Bianco



**Modello: EB-G7905U**

Videoproiettore con Ottica intercambiabile ( in dotazione mod.ELPLM08 ), Installation/Large venue, WUXGA, 1920 x 1200, 16:10, 4K enhancement, 7.000 lumen-5.600 lumen (in modalità Risparmio energetico) in conformità con lo standard ISO IDMS15.4, 7.000 lumen - 5.600 lumen (in modalità Risparmio energetico) in conformità con lo standard ISO 21118:2012, 50.000 : 1, Uscita VGA, USB 2.0 Type B (Service Only), Ingresso BNC, interfaccia Ethernet (100Base-TX / 10Base-T), Uscita audio mini jack stereo, Ingresso VGA, USB 2.0 tipo A, HDMI (HDCP 2.2), Ingresso DVI, RS-232C, HDBaseT, LAN



wireless IEEE 802.11a/b/g/n (opzionale), Ingresso audio mini jack stereo (3x), Copertura cavo, Cavo computer, Copriobiettivo, Cavo di alimentazione, Telecomando incl. batterie, Set manuale d'istruzioni, 36 mesi Assistenza on-center (presso un centro autorizzato) oppure 20.000 h, Lampada: 12 mesi oppure 1.000 h . Nove lenti opzionali, motorizzate nel fuoco, zoom e nella posizione ( Lens Shift ), variabile a seconda delle ottiche, fino ad un massimo di +/- 67% in verticale e +/- 30% in orizzontale con passo di 0,3 pixel. Regolazioni ad arco e angolo per superfici curve e ad angolo. Tre differenti banchi di memoria: dieci slot per le impostazioni generali, dieci per la posizione delle ottiche e tre per le correzioni della geometria. Installazione a 360 gradi. Installazione verticale senza necessità di lampade specifiche ( durata Lampada in installazioni verticali 1000 h ). Connessioni HDbaseT e Lan separate. Dimensioni 525 x 472 x 189 mm. Peso 12,7 kg. Colore Nero

» OTTICHE per Serie 7000 ( premontata ELPLM08 )



**Modello: ELPLX01**

Ottica ultracorta 0,35:1 per proiettori serie L1000 e G7000. Lens shift V: +50% - +67%, H: +/-10%. Peso 3,5 Kg



**Modello: ELPLU03**

Ottica motorizzata. Rapporto di tiro: 0,65-0,78:1, Lens shift V: +/-67%, H: +/-30% su proiettori serie L1000 e serie G7000. Rapporto di tiro: 0,48-0,57:1, Lens shift V: +/-24%, H: +/-10% su L1500/L1700.



**Modello: ELPLU04**

Ottica motorizzata. Rapporto di tiro: 0,87-1,06:1, Lens shift V: +/-67%, H: +/-30% su proiettori serie L1000 e serie G7000. Rapporto di tiro: 0,64-0,78:1, Lens shift V: +/-60%, H: +/-18% su L1500/L1700.



**Modello: ELPLW05**

Ottica motorizzata. Rapporto di tiro: 1,04-1,46:1, Lens shift V: +/-67%, H: +/-30% su proiettori serie L1000 e serie G7000. Rapporto di tiro: 0,76-1,12:1, Lens shift V: +/-24%, H: +/-10% su L1500/L1700. Max 12000 lumen.



**Modello: ELPLW06**

Ottica motorizzata. Rapporto di tiro: 1,62-2,22:1, Lens shift V: +/-67%, H: +/-30% su proiettori serie L1000 e serie G7000. Rapporto di tiro: 1,19-1,62:1, Lens shift V: +/-60%, H: +/-18% su L1500/L1700.



**Modello: ELPLW08**

Ottica motorizzata. Rapporto di tiro: 1,18-1,66:1, Lens shift V: +/-67%, H: +/-30% su proiettori serie L1000 e serie G7000. Rapporto di tiro: 0,86-1,21:1, Lens shift V: +/-67%, H: +/-30% su L1500/L1700.



**Modello: ELPLM08**

Ottica motorizzata per proiettori serie L1000 e serie G7000.. Rapporto di tiro: 1,44-2,32:1, Lens shift V: +/-67%, H: +/-30%



**Modello: ELPLM10**

Ottica motorizzata. Rapporto di tiro: 3,32-5,06:1, Lens shift V: +/-67%, H: +/-30% su proiettori serie L1000 e serie G7000. Rapporto di tiro: 2,42-3,71:1, Lens shift V: +/-60%, H: +/-18% su L1500/L1700.



**Modello: ELPLM11**

Ottica motorizzata. Rapporto di tiro: 4,85-7,38:1, Lens shift V: +/-67%, H: +/-30% su proiettori serie L1000 e serie G7000. Rapporto di tiro: 3,54-5,41:1, Lens shift V: +/-60%, H: +/-18% su L1500/L1700.

**Modello: ELPLL08**

Ottica motorizzata. Rapporto di tiro: 7,21-10,11:1, Lens shift V: +/-67%, H: +/-30% su proiettori serie L1000 e serie G7000. Rapporto di tiro: 5,27-7,41:1, Lens shift V: +/-60%, H: +/-18% su L1500/L1700.

## » ACCESSORI per Serie 7000

**Modello: ELPMB47**

Staffa montaggio soffitto serie 7000

**Modello: EL-PMB48**

Staffa montaggio soffitto estesa serie 7000

**Modello: ELPMB53**

Staffa montaggio a muro per serie 7000

**Modello: ELPAP10**

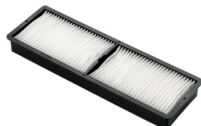
Modulo wireless per 200\5000

**Modello: ELPHD01**

Hdbaset trasmettitore per 200\5000

**Modello: ELPLP93**

LAMPADA RICAMBIO SERIE 7000

**Modello: ELPAF30**

FILTRO ARIA SERIE 7000

## » PROIETTORI LASER Installazione Fissa Serie EV100 - EB700, Ottica fissa

**Modello: EV-100**

Videoproiettore con costruzione a faretto di grande Design con tecnologia laser HD basata su Epson 3LCD per immagini fino a 130 pollici con risoluzione WXGA Full HD (1280 x 800, 16:10). La luminosità è pari a 2000 lumen. Può essere ruotato di 360 gradi in qualsiasi direzione, sia in orizzontale sia in verticale. Inoltre, è ora supportata anche la proiezione in verticale. Possibilità di inserimento di Effetti. Ethernet LAN, Wireless LAN (opzionale), in/out VGA, in HDMI (3x), in S-Video, MHL, out audio mini jack stereo, in audio mini jack stereo (2x). Colore Bianco

**Modello: EV-105**

Videoproiettore con costruzione a faretto di grande Design con tecnologia laser HD basata su Epson 3LCD per immagini fino a 130 pollici con risoluzione WXGA Full HD (1280 x 800, 16:10). La luminosità è pari a 2000 lumen. Può essere ruotato di 360 gradi in qualsiasi direzione, sia in orizzontale sia in verticale. Inoltre, è ora supportata anche la proiezione in verticale. Possibilità di inserimento di Effetti. Ethernet LAN, Wireless LAN (opzionale), in/out VGA, in HDMI (3x), in S-Video, MHL, out audio mini jack stereo, in audio mini jack stereo (2x). Colore Nero

**Modello: EB-700U**



Videoproiettore per signage a ottica ultra-corta con tecnologia laser HD basata su Epson 3LCD per immagini fino a 130 pollici con risoluzione WUXGA Full HD (1920 x 1200, 16:10). Il pannello LCD da 0,67 pollici con MLA (D10) e permette la riproduzione di 1,07 miliardi di colori. La luminosità è pari a 4000 lumen (2800 lumen in modalità risparmio energetico). Può essere ruotato di 360 gradi in qualsiasi direzione, sia in orizzontale sia in verticale. Inoltre, è ora supportata anche la proiezione in verticale. Ottica 0,27 - 0,37:1; Connettività: funzione USB Display 3-in-1 (Video-Telecomando-Audio), USB 2.0 tipo A (2x), USB 2.0 tipo B, RS-232C, Ethernet LAN, Wireless LAN (opzionale), in/out VGA, in HDMI (3x), in S-Video, MHL, out audio mini jack stereo, in audio mini jack stereo (2x). Contenuto confezione: cavo di alimentazione, telecomando incl. Batterie, guida rapida, warranty card, manuale su CD. Consumo energetico: 432 Watt, 332 Watt (in modalità risparmio energetico), 0,5 Watt (stand-by). Colore: bianco. Dimensioni: 494 x 437 x 188 mm. Peso: 11kg.

» **ACCESSORI per Serie EV100 - EB700**

**Modello: ELPMB54W**



Staffa per inserimento in canale elettrificata per EV100, colore Bianco

**Modello: ELPMB54B**



Staffa per inserimento in canale elettrificata per EV105, colore Nero

**Modello: ELPMB55W**



Supporto da pavimento per EV100, colore Bianco

**Modello: ELPMB55B**



Supporto da pavimento per EV105, colore Nero

**Modello: ELPMB53**



Staffa montaggio a muro per serie 7000

» **PROIETTORI LASER Installazione Fissa Serie EB-L600, Ottica fissa**

**Modello: EB-L400U**



Videoproiettore Laser con Ottica Fissa compatto, Installation/Large venue, WUXGA, 1920 x 1200, 16:10, 4.500 Lumen. Ingresso Component, Ingresso VGA, Ingresso S-Video, Ingresso DVI, USB 2.0 Type B (Service Only), Ingresso Composite, WLAN, USB 1.1 tipo A, Ingresso HDMI, Cavo di alimentazione, Telecomando incl. batterie, Set manuale d'istruzioni, Lens Shift No. Zoom ratio x1.6, Throw ratio 1,35-2,20. Throw disatncea. 60" 1,76-2,83m. Throw disatncea a 100" 2,96-4,74m. Screen mirroring No. Dimensioni 440 x 124 x 312 mm. Peso 8 Kg. Colore Bianco

**Modello: EB-L610W**



Videoproiettore Laser con Ottica Fissa compatto, Installation/Large venue, WXGA, 1280 x 800, 16:10, 6.000 Lumen. Ingresso Component, Ingresso VGA, Ingresso S-Video, Ingresso DVI, USB 2.0 Type B (Service Only), Ingresso Composite, WLAN, USB 1.1 tipo A, Ingresso HDMI, Ingresso HdBaseT, Cavo di alimentazione, Telecomando incl. batterie, Set manuale d'istruzioni, Lens Shift V: +\ -50%, H: +\ -20%. Zoom ratio x1.6, Throw ratio 1,35-2,20. Throw disatncea. 60" 1,76-2,83m. Throw disatncea a 100" 2,96-4,74m. Screen mirroring No. Dimensioni 440 x 124 x 312 mm. Peso 8,5 Kg. Colore Bianco

**Modello: EB-L510U**



Videoproiettore Laser con Ottica Fissa compatto, Installation/Large venue, WUXGA, 1920 x 1200, 16:10, 5.000 Lumen. Ingresso Component, Ingresso VGA, Ingresso S-Video, Ingresso DVI, USB 2.0 Type B (Service Only), Ingresso Composite, WLAN, USB 1.1 tipo A, Ingresso HDMI, Ingresso HdBaseT, Cavo di alimentazione, Telecomando incl. batterie, Set manuale d'istruzioni, Lens Shift V: +/-50%, H: +/-20%. Zoom ratio x1.6, Throw ratio 1,35-2,20. Throw distance a 60" 1,76-2,83m. Throw distance a 100" 2,96-4,74m. Screen mirroring No. Dimensioni 440 x 124 x 312 mm. Peso 8,5 Kg. Colore Bianco

**Modello: EB-L610U**



Videoproiettore Laser con Ottica Fissa compatto, Installation/Large venue, WUXGA, 1920 x 1200, 16:10, 6.000 Lumen. Ingresso Component, Ingresso VGA, Ingresso S-Video, Ingresso DVI, USB 2.0 Type B (Service Only), Ingresso Composite, WLAN, USB 1.1 tipo A, Ingresso HDMI, Ingresso HdBaseT, Cavo di alimentazione, Telecomando incl. batterie, Set manuale d'istruzioni, Lens Shift V: +/-50%, H: +/-20%. Zoom ratio x1.6, Throw ratio 1,35-2,20. Throw distance a 60" 1,76-2,83m. Throw distance a 100" 2,96-4,74m. Screen mirroring No. Dimensioni 440 x 124 x 312 mm. Peso 8,5 Kg. Colore Bianco

**Modello: EB-L615U**



Videoproiettore Laser con Ottica Fissa compatto, Installation/Large venue, WUXGA, 1920 x 1200, 16:10, 6.000 Lumen. Ingresso Component, Ingresso VGA, Ingresso S-Video, Ingresso DVI, USB 2.0 Type B (Service Only), Ingresso Composite, WLAN, USB 1.1 tipo A, Ingresso HDMI, Ingresso HdBaseT, Cavo di alimentazione, Telecomando incl. batterie, Set manuale d'istruzioni, Lens Shift V: +/-50%, H: +/-20%. Zoom ratio x1.6, Throw ratio 1,35-2,20. Throw distance a 60" 1,76-2,83m. Throw distance a 100" 2,96-4,74m. Screen mirroring No. Dimensioni 440 x 124 x 312 mm. Peso 8,5 Kg. Colore Nero

» OTTICHE per Serie 10000 ( premontata ELPLS04 )



**Modello: ELPLS04**

Ottica motorizzata per serie Z. Rapporto di tiro: 2,05 - 3,33:1 (4:3), 1,74 - 2,82:1 (16:10 o 16:9)



**Modello: ELPLR04**

Ottica motorizzata per serie Z. Rapporto di tiro: 0,77:1



**Modello: ELPLW04**

Ottica motorizzata per serie Z. Rapporto di tiro: 1,23 - 1,68:1 (4:3), 1,19 - 1,62:1 (16:10 o 16:9)



**Modello: ELPLM06**

Ottica motorizzata per serie Z. Rapporto di tiro: 2,51 - 3,85:1 (4:3), 2,68 - 4,10:1 (16:10 o 16:9)



**Modello: ELPLM07**

Ottica motorizzata per serie Z. Rapporto di tiro: 3,66 - 5,60:1 (4:3), 3,92 - 5,97:1 (16:10 o 16:9)



**Modello: ELPLM09**

Ottica motorizzata. Rapporto di tiro: 2,16-3,48:1, Lens shift V: +/-67%, H: +/-30% su proiettori serie L1000 e serie G7000. Rapporto di tiro: 1,57-2,56:1, Lens shift V: +/-60%, H: +/-18% su L1500/L1700.



**Modello: ELPLL07**

Ottica motorizzata per serie Z. Rapporto di tiro: 5,45 - 7,67:1 (4:3), 5,83 - 8,18:1 (16:10 o 16:9)



**Modello: ELPLU02**

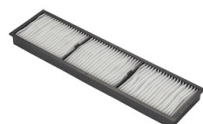
Ottica motorizzata per serie Z. Rapporto di tiro: 0,66 ?0,8:1 (4:3), 0,64 ?0,77:1 (16:10 o 16:9)

» **ACCESSORI per Serie 10000**



**Modello: ELPMB44**

Telaio per la sovrapposizione per serie 10000



**Modello: ELPAF46**

Filtro aria per serie 10000



**Modello: ELPLP81**

Lampada ricambio singola per serie 10000



**Modello: ELPLP82**

Lampada ricambio doppia per serie 10000



**Modello: ELPLP83**

Porta Lampada ricambio singola per serie 10000



**Modello: ELPLP84**

Porta Lampada ricambio doppia per serie 10000



**Modello: ELPHD01**

Hdbaset trasmettitore per 200\5000

» **PROIETTORI Professionali Installazione Laser Ottiche Intercambiabili EBL1xxx**



**Modello: EB-L1100U**

Videoproiettore Laser con Ottica intercambiabile ( in dotazione mod.ELPLM08 ), Installation/Large venue, WUXGA, 1920 x 1200, 16:10, 4K enhancement, 6.000 lumen-4.200 lumen (in modalità Risparmio energetico) in conformità con lo standard ISO IDMS15.4, 6.000 lumen - 4.200 lumen (in modalità Risparmio energetico) in conformità con lo standard ISO 21118:2012, 2.500.000 : 1, Ingresso BNC, interfaccia Ethernet (100Base-TX / 10Base-T), Uscita audio mini jack stereo, Uscita VGA, Ingresso HDMI, RS-232C, HDBaseT, Ingresso VGA, Ingresso audio mini jack stereo (3x), Ingresso DVI, USB 2.0 Type B (Service Only), Manuale su CD, Copertura cavo, Cavo computer, Cavo di alimentazione e di segnale (3 m), Guida rapida, Telecomando incl. batterie, 60 mesi Assistenza on-center (presso un centro autorizzato) oppure 20.000 h . Pannelli LCD e ruota al fosforo inorganici per mantenere costante nel tempo la qualità dell'immagine. Elevato spazio colore e bilanciamento del bianco garantiti nel tempo grazie a una telecamera per aggiustamenti, automatici o manuali, delle deviazioni rispetto alle condizioni ideali o per mantenere l'uniformità dei colori quando si utilizzano due o più proiettori per creare immagini di grandissime dimensioni ( Edge Blending ). Nove lenti opzionali, motorizzate nel fuoco, zoom e nella posizione ( Lens Shift ), variabile a seconda delle ottiche, fino ad un massimo di +/- 67% in verticale e +/- 30% in orizzontale

con passo di 0,3 pixel. Regolazioni ad arco e angolo per superfici curve e ad angolo. Tre differenti banchi di memoria: dieci slot per le impostazioni generali, dieci per la posizione delle ottiche e tre per le correzioni della geometria. Funzione Autoscaling per combinare porzioni di un'immagine singola visualizzata da più proiettori in un'unica grande immagine senza la necessità di apparecchiature aggiuntive quali matrici video. Installazione a 360 gradi con qualsiasi inclinazione. Local Dimming per regolare la luminosità, a passi di un punto percentuale. Funzione di Costant Brightness per gestire la sorgente laser al fine di mantenere costante la luminosità per un determinato periodo di tempo. Connessioni HDBaseT e Lan separate, Interfaccia SDI ( SD/HD/3G) per inviare segnali audio e video non compressi in ambito professionale e broadcasting. Supporto del protocollo DMX Art-Net per il controllo remoto della luminosità e dei dispositivi luminosi tramite rete LAN. Dimensioni 586 x 492 x 211 mm. Peso 20Kg. Colore Bianco

**Modello: EB-L1105U**

Videoproiettore Laser con Ottica intercambiabile ( in dotazione mod.ELPLM08 ), Installation/Large venue, WUXGA, 1920 x 1200, 16:10, 4K enhancement, 6.000 lumen-4.200 lumen (in modalità Risparmio energetico) in conformità con lo standard ISO IDMS15.4, 6.000 lumen - 4.200 lumen (in modalità Risparmio energetico) in conformità con lo standard ISO 21118:2012, 2.500.000 : 1, Ingresso BNC, interfaccia Ethernet (100Base-TX / 10Base-T), Uscita audio mini jack stereo, Uscita VGA, Ingresso HDMI, RS-232C, HDBaseT, Ingresso VGA, Ingresso audio mini jack stereo (3x), Ingresso DVI, USB 2.0 Type B (Service Only), Manuale su CD, Copertura cavo, Cavo computer, Cavo di alimentazione e di segnale (3 m), Guida rapida, Telecomando incl. batterie, 60 mesi Assistenza on-center (presso un centro autorizzato) oppure 20.000 h . Pannelli LCD e ruota al fosforo inorganici per mantenere costante nel tempo la qualità dell'immagine. Elevato spazio colore e bilanciamento del bianco garantiti nel tempo grazie a una telecamera per aggiustamenti, automatici o manuali, delle deviazioni rispetto alle condizioni ideali o per mantenere l'uniformità dei colori quando si utilizzano due o più proiettori per creare immagini di grandissime dimensioni ( Edge Blending ). Nove lenti opzionali, motorizzate nel fuoco, zoom e nella posizione ( Lens Shift ), variabile a seconda delle ottiche, fino ad un massimo di +/- 67% in verticale e +/- 30% in orizzontale con passo di 0,3 pixel. Regolazioni ad arco e angolo per superfici curve e ad angolo. Tre differenti banchi di memoria: dieci slot per le impostazioni generali, dieci per la posizione delle ottiche e tre per le correzioni della geometria. Funzione Autoscaling per combinare porzioni di un'immagine singola visualizzata da più proiettori in un'unica grande immagine senza la necessità di apparecchiature aggiuntive quali matrici video. Installazione a 360 gradi con qualsiasi inclinazione. Local Dimming per regolare la luminosità, a passi di un punto percentuale. Funzione di Costant Brightness per gestire la sorgente laser al fine di mantenere costante la luminosità per un determinato periodo di tempo. Connessioni HDBaseT e Lan separate, Interfaccia SDI ( SD/HD/3G) per inviare segnali audio e video non compressi in ambito professionale e broadcasting. Supporto del protocollo DMX Art-Net per il controllo remoto della luminosità e dei dispositivi luminosi tramite rete LAN. Dimensioni 586 x 492 x 211 mm. Peso 20Kg. Colore nero



**Modello: EB-L1300U**

Videoproiettore con Ottica intercambiabile ( in dotazione mod.ELPLM08 ), Installation/Large venue, WUXGA, 1920 x 1200, 16:10, 4K enhancement, 8.000 lumen-5.600 lumen (in modalità Risparmio energetico) in conformità con lo standard ISO IDMS15.4, 8.000 lumen - 5.600 lumen (in modalità Risparmio energetico) in conformità con lo standard ISO 21118:2012, 2.500.000 : 1, USB 2.0 Type B (Service Only), Ingresso DVI, Ingresso audio mini jack stereo (3x), Ingresso VGA, HDBaseT, RS-232C, Ingresso HDMI, Uscita VGA, Uscita audio mini jack stereo, interfaccia Ethernet (100Base-TX / 10Base-T), Ingresso BNC, 21 kg, Manuale su CD, Copertura cavo, Cavo computer, Cavo di alimentazione e di segnale (3 m), Guida rapida, Telecomando incl. batterie, 60 mesi Assistenza on-center (presso un centro autorizzato) oppure 20.000 h Pannelli LCD e ruota al fosforo inorganici per mantenere costante nel tempo la qualità dell'immagine. Elevato spazio colore e bilanciamento del bianco garantiti nel tempo grazie a una telecamera per aggiustamenti, automatici o manuali, delle deviazioni rispetto alle condizioni ideali o per mantenere l'uniformità dei colori quando si utilizzano due o più proiettori per creare immagini di grandissime dimensioni ( Edge Blending ). Nove lenti opzionali, motorizzate nel fuoco, zoom e nella posizione ( Lens Shift ), variabile a seconda delle ottiche, fino ad un massimo di +/- 67% in verticale e +/- 30% in orizzontale con passo di 0,3 pixel. Regolazioni ad arco e angolo per superfici curve e ad angolo. Tre differenti banchi di memoria: dieci slot per le impostazioni generali, dieci per la posizione delle ottiche e tre per le correzioni della geometria. Funzione Autoscaling per combinare porzioni di un'immagine singola visualizzata da più proiettori in un'unica grande immagine senza la necessità di apparecchiature aggiuntive quali matrici video. Installazione a 360 gradi con qualsiasi inclinazione. Local Dimming per regolare la luminosità, a passi di un punto percentuale. Funzione di Costant Brightness per gestire la sorgente laser al fine di mantenere costante la luminosità per un determinato periodo di tempo. Connessioni HDBaseT e Lan separate, Interfaccia SDI ( SD/HD/3G) per inviare segnali audio e video non compressi in ambito professionale e broadcasting. Supporto del protocollo DMX Art-Net per il controllo remoto della luminosità e dei dispositivi luminosi tramite rete LAN. Dimensioni 586 x 492 x 211 mm. Peso 21 Kg. Colore Bianco



**Modello: EB-L1405U**

Videoproiettore con Ottica intercambiabile ( in dotazione mod.ELPLM08 ), Installation/Large venue, WUXGA, 1920 x 1200, 16:10, 4K enhancement, 8.000 lumen-5.600 lumen (in modalità Risparmio energetico) in conformità con lo standard ISO IDMS15.4, 8.000 lumen - 5.600 lumen (in modalità Risparmio energetico) in conformità con lo standard ISO 21118:2012, 2.500.000 : 1, HD-SDI, Uscita VGA, Uscita audio mini jack stereo, interfaccia Ethernet (100Base-TX / 10Base-T), Ingresso BNC, USB 2.0 Type B (Service Only), Ingresso DVI, Ingresso audio mini jack stereo (3x), Ingresso VGA, HDBaseT, RS-232C, Ingresso HDMI, Manuale su CD, Copertura cavo, Cavo computer, Cavo di alimentazione e di segnale (3 m), Guida rapida, Telecomando incl. batterie, 60 mesi Assistenza on-center (presso un centro autorizzato) oppure 20.000 h . Pannelli LCD e ruota al fosforo inorganici per mantenere costante nel tempo la qualità dell'immagine. Elevato spazio colore e bilanciamento del bianco garantiti nel tempo grazie a una telecamera per aggiustamenti, automatici o manuali, delle deviazioni rispetto alle condizioni ideali o per mantenere l'uniformità dei colori quando si utilizzano due o più proiettori per creare immagini di grandissime dimensioni ( Edge Blending ). Nove lenti opzionali, motorizzate nel fuoco, zoom e nella posizione ( Lens Shift ), variabile a seconda delle ottiche, fino ad un massimo di +/- 67% in verticale e +/- 30% in orizzontale con passo di 0,3 pixel. Regolazioni ad arco e angolo per superfici curve e ad angolo. Tre differenti banchi di memoria: dieci slot per le impostazioni generali, dieci per la posizione delle ottiche e tre per le correzioni della geometria. Funzione



Autoscaling per combinare porzioni di un'immagine singola visualizzata da più proiettori in un'unica grande immagine senza la necessità di apparecchiature aggiuntive quali matrici video. Installazione a 360 gradi con qualsiasi inclinazione. Local Dimming per regolare la luminosità, a passi di un punto percentuale. Funzione di Constant Brightness per gestire la sorgente laser al fine di mantenere costante la luminosità per un determinato periodo di tempo. Connessioni HDBaseT e Lan separate, Interfaccia SDI ( SD/HD/3G) per inviare segnali audio e video non compressi in ambito professionale e broadcasting. Supporto del protocollo DMX Art-Net per il controllo remoto della luminosità e dei dispositivi luminosi tramite rete LAN. Dimensioni 586 x 492 x 211 mm. Peso 21 Kg. Colore Nero

» OTTICHE per Serie EBL1000 ( Ottica premontata ELPLM08 )



**Modello: ELPLX01**

Ottica ultracorta 0,35:1 per proiettori serie L1000 e G7000. Lens shift V: +50% - +67%, H: +/-10%. Peso 3,5 Kg



**Modello: ELPLU03**

Ottica motorizzata. Rapporto di tiro: 0,65-0,78:1, Lens shift V: +/-67%, H: +/-30% su proiettori serie L1000 e serie G7000. Rapporto di tiro: 0,48-0,57:1, Lens shift V: +/-24%, H: +/-10% su L1500/L1700.



**Modello: ELPLU04**

Ottica motorizzata. Rapporto di tiro: 0,87-1,06:1, Lens shift V: +/-67%, H: +/-30% su proiettori serie L1000 e serie G7000. Rapporto di tiro: 0,64-0,78:1, Lens shift V: +/-60%, H: +/-18% su L1500/L1700.



**Modello: ELPLW05**

Ottica motorizzata. Rapporto di tiro: 1,04-1,46:1, Lens shift V: +/-67%, H: +/-30% su proiettori serie L1000 e serie G7000. Rapporto di tiro: 0,76-1,12:1, Lens shift V: +/-24%, H: +/-10% su L1500/L1700. Max 12000 lumen.



**Modello: ELPLW06**

Ottica motorizzata. Rapporto di tiro: 1,62-2,22:1, Lens shift V: +/-67%, H: +/-30% su proiettori serie L1000 e serie G7000. Rapporto di tiro: 1,19-1,62:1, Lens shift V: +/-60%, H: +/-18% su L1500/L1700.



**Modello: ELPLW08**

Ottica motorizzata. Rapporto di tiro: 1,18-1,66:1, Lens shift V: +/-67%, H: +/-30% su proiettori serie L1000 e serie G7000. Rapporto di tiro: 0,86-1,21:1, Lens shift V: +/-67%, H: +/-30% su L1500/L1700.



**Modello: ELPLM08**

Ottica motorizzata per proiettori serie L1000 e serie G7000.. Rapporto di tiro: 1,44-2,32:1, Lens shift V: +/-67%, H: +/-30%



**Modello: ELPLM09**

Ottica motorizzata. Rapporto di tiro: 2,16-3,48:1, Lens shift V: +/-67%, H: +/-30% su proiettori serie L1000 e serie G7000. Rapporto di tiro: 1,57-2,56:1, Lens shift V: +/-60%, H: +/-18% su L1500/L1700.



**Modello: ELPLM10**

Ottica motorizzata. Rapporto di tiro: 3,32-5,06:1, Lens shift V: +/-67%, H: +/-30% su proiettori serie L1000 e serie G7000. Rapporto di tiro: 2,42-3,71:1, Lens shift V: +/-60%, H: +/-18% su L1500/L1700.



**Modello: ELPLM11**

Ottica motorizzata. Rapporto di tiro: 4,85-7,38:1, Lens shift V: +/-67%, H: +/-30% su proiettori serie L1000 e serie G7000. Rapporto di tiro: 3,54-5,41:1, Lens shift V: +/-60%, H: +/-18% su L1500/L1700.



**Modello: ELPLL08**

Ottica motorizzata. Rapporto di tiro: 7,21-10,11:1, Lens shift V: +/-67%, H: +/-30% su proiettori serie L1000 e serie G7000. Rapporto di tiro: 5,27-7,41:1, Lens shift V: +/-60%, H: +/-18% su L1500/L1700.



**Modello: ELPLM15**

Ottica motorizzata. Rapporto di tiro: 2,16-3,48:1, Lens shift V: +/-67%, H: +/-30% su proiettori serie L1000 e serie G7000. Rapporto di tiro: 1,57-2,56:1, Lens shift V: +/-60%, H: +/-18% su L1500/L1700.

» **PROIETTORI Laser Ottiche Intercambiabili Alta Luminosità EBL1500**

**Modello: EB-L1500UH**

Videoproiettore Laser con Ottica intercambiabile ( in dotazione mod.ELPLM09, Rapporto di proiezione 1,57 - 2,56:1 ), Installation/Large venue, WUXGA, 1920 x 1200, 16:10, 4K enhancement, 12.000 lumen-8.400 lumen (in modalità Risparmio energetico) in conformità con lo standard ISO IDMS15.4, 12.000 lumen - 8.400 lumen (in modalità Risparmio energetico) in conformità con lo standard ISO 21118:2012, 2.500.000 : 1, Ingresso HDMI, HD-SDI, Uscita VGA, Uscita audio mini jack stereo, interfaccia Ethernet (100Base-TX / 10Base-T), Ingresso BNC, USB 2.0 Type B (Service Only), Ingresso DVI, Ingresso audio mini jack stereo (3x), Ingresso VGA, HDBaseT, RS-232C, Manuale su CD, Copertura cavo, Cavo computer, Cavo di alimentazione e di segnale (3 m), Guida rapida, Telecomando incl. batterie, 60 mesi Assistenza on-center (presso un centro autorizzato) oppure 20.000 h . Pannelli LCD e ruota al fosforo inorganici per mantenere costante nel tempo la qualità dell'immagine. Elevato spazio colore e bilanciamento del bianco garantiti nel tempo grazie a una telecamera per aggiustamenti, automatici o manuali, delle deviazioni rispetto alle condizioni ideali o per mantenere l'uniformità dei colori quando si utilizzano due o più proiettori per creare immagini di grandissime dimensioni ( Edge Blending ). Otto lenti opzionali, motorizzate nel fuoco, zoom e nella posizione ( Lens Shift ), variabile a seconda delle ottiche, fino ad un massimo di +/- 67% in verticale e +/- 18% in orizzontale con passo di 0,3 pixel. Regolazioni ad arco e angolo per superfici curve e ad angolo. Tre differenti banchi di memoria: dieci slot per le impostazioni generali, dieci per la posizione delle ottiche e tre per la correzione della geometria. Funzione Autoscaling per combinare porzioni di un'immagine singola visualizzata da più proiettori in un'unica grande immagine senza la necessità di apparecchiature aggiuntive quali matrici video. Installazione a 360 gradi con qualsiasi inclinazione. Local Dimming per regolare la luminosità, a passi di un punto percentuale. Funzione di Costant Brightness per gestire la sorgente laser al fine di mantenere costante la luminosità per un determinato periodo di tempo. Connessioni HDBaseT e Lan separate, Interfaccia SDI ( SD/HD/3G) per inviare segnali audio e video non compressi in ambito professionale e broadcasting. Supporto del protocollo DMX Art-Net per il controllo remoto della luminosità e dei dispositivi luminosi tramite rete LAN. Dimensioni 586 x 492 x 211 mm. Peso 23,8 kg. Colore Bianco



**Modello: EBL1505UH**

Videoproiettore Laser con Ottica intercambiabile ( in dotazione mod.ELPLM09 ), Installation/Large venue, WUXGA, 1920 x 1200, 16:10, 4K enhancement, 12.000 lumen-8.400 lumen (in modalità Risparmio energetico) in conformità con lo standard ISO IDMS15.4, 12.000 lumen - 8.400 lumen (in modalità Risparmio energetico) in conformità con lo standard ISO 21118:2012, 2.500.000 : 1, Ingresso HDMI, HD-SDI, Uscita VGA, Uscita audio mini jack stereo, interfaccia Ethernet (100Base-TX / 10Base-T), Ingresso BNC, USB 2.0 Type B (Service Only), Ingresso DVI, Ingresso audio mini jack stereo (3x), Ingresso VGA, HDBaseT, RS-232C, Manuale su CD, Copertura cavo, Cavo computer, Cavo di alimentazione e di segnale (3 m), Guida rapida, Telecomando incl. batterie, 60 mesi Assistenza on-center (presso un centro autorizzato) oppure 20.000 h . Pannelli LCD e ruota al fosforo inorganici per mantenere costante nel tempo la qualità dell'immagine. Elevato spazio colore e bilanciamento del bianco garantiti nel tempo grazie a una telecamera per aggiustamenti, automatici o manuali, delle deviazioni rispetto alle condizioni ideali o per mantenere l'uniformità dei colori quando si utilizzano due o più proiettori per creare immagini di grandissime dimensioni ( Edge Blending ). Otto lenti opzionali, motorizzate nel fuoco, zoom e nella posizione ( Lens Shift ), variabile a seconda delle ottiche, fino ad un massimo di +/- 67% in verticale e +/- 18% in orizzontale con passo di 0,3 pixel. Regolazioni ad arco e angolo per superfici curve e ad angolo. Tre differenti banchi di memoria: dieci slot per le impostazioni generali, dieci per la posizione delle ottiche e tre per la correzione della geometria. Funzione Autoscaling per combinare porzioni di un'immagine singola visualizzata da più proiettori in un'unica grande immagine senza la necessità di apparecchiature aggiuntive quali matrici video. Installazione a 360 gradi con qualsiasi inclinazione. Local Dimming per regolare la luminosità, a passi di un punto percentuale. Funzione di Costant Brightness per gestire la sorgente laser al fine di mantenere costante la luminosità per un determinato periodo di tempo. Connessioni HDBaseT e Lan separate, Interfaccia SDI ( SD/HD/3G) per inviare segnali audio e video non compressi in ambito professionale e broadcasting. Supporto del protocollo DMX Art-Net per il controllo remoto della luminosità e dei dispositivi luminosi tramite rete LAN. Dimensioni 586 x 492 x 211 mm. Peso 23,8 kg. Colore Nero



**Modello: EB-L1750U**

Videoproiettore Laser con Ottica intercambiabile (in dotazione mod.ELPLM09 ), Rapporto di proiezione 1,57 - 2,56:1, WUXGA, 1920 x 1200, 16:10, 4K enhancement, 15.000 lumen-10.500 lumen (in modalità Risparmio energetico) Rapporto di contrasto 2.500.000 : 1, Ingresso HDMI, HD-SDI, Uscita VGA, Uscita audio mini jack stereo, interfaccia Ethernet





(100Base-TX / 10Base-T), Ingresso BNC, USB 2.0 Type B (Service Only), Ingresso DVI, Ingresso audio mini jack stereo (3x), Ingresso VGA, HDBaseT, RS-232C, Manuale su CD, Copertura cavo, Cavo computer, Cavo di alimentazione e di segnale (3 m), Guida rapida, Telecomando incl. batterie, 60 mesi Assistenza on-center (presso un centro autorizzato) oppure 20.000 h . Pannelli LCD e ruota al fosforo inorganici per mantenere costante nel tempo la qualità dell'immagine. Elevato spazio colore e bilanciamento del bianco garantiti nel tempo grazie a una telecamera per aggiustamenti, automatici o manuali, delle deviazioni rispetto alle condizioni ideali o per mantenere l'uniformità dei colori quando si utilizzano due o più proiettori per creare immagini di grandissime dimensioni ( Edge Blending ). Otto lenti opzionali, motorizzate nel fuoco, zoom e nella posizione ( Lens Shift ), variabile a seconda delle ottiche, fino ad un massimo di +/- 67% in verticale e +/- 18% in orizzontale con passo di 0,3 pixel. . Installazione a 360 gradi con qualsiasi inclinazione. Local Dimming per regolare la luminosità, a passi di un punto percentuale. Funzione di Costant Brightness per gestire la sorgente laser al fine di mantenere costante la luminosità per un determinato periodo di tempo. Connessioni HDBaseT e Lan separate, Interfaccia SDI ( SD/HD/3G) per inviare segnali audio e video non compressi in ambito professionale e broadcasting. Supporto del protocollo DMX Art-Net per il controllo remoto della luminosità e dei dispositivi luminosi tramite rete LAN. Dimensioni 586 x 492 x 211 mm. Peso 24,1 kg. Colore Bianco

#### Modello: EB-L1755U

Videoproiettore Laser con Ottica intercambiabile ( in dotazione mod.ELPLM09 ), Rapporto di proiezione 1,57 - 2,56:1, WUXGA, 1920 x 1200, 16:10, 4K enhancement, 15.000 lumen-10.500 lumen (in modalità Risparmio energetico) Rapporto di contrasto 2.500.000 : 1, Ingresso HDMI, HD-SDI, Uscita VGA, Uscita audio mini jack stereo, interfaccia Ethernet (100Base-TX / 10Base-T), Ingresso BNC, USB 2.0 Type B (Service Only), Ingresso DVI, Ingresso audio mini jack stereo (3x), Ingresso VGA, HDBaseT, RS-232C, Manuale su CD, Copertura cavo, Cavo computer, Cavo di alimentazione e di segnale (3 m), Guida rapida, Telecomando incl. batterie, 60 mesi Assistenza on-center (presso un centro autorizzato) oppure 20.000 h . Pannelli LCD e ruota al fosforo inorganici per mantenere costante nel tempo la qualità dell'immagine. Elevato spazio colore e bilanciamento del bianco garantiti nel tempo grazie a una telecamera per aggiustamenti, automatici o manuali, delle deviazioni rispetto alle condizioni ideali o per mantenere l'uniformità dei colori quando si utilizzano due o più proiettori per creare immagini di grandissime dimensioni ( Edge Blending ). Otto lenti opzionali, motorizzate nel fuoco, zoom e nella posizione ( Lens Shift ), variabile a seconda delle ottiche, fino ad un massimo di +/- 67% in verticale e +/- 18% in orizzontale con passo di 0,3 pixel. . Installazione a 360 gradi con qualsiasi inclinazione. Local Dimming per regolare la luminosità, a passi di un punto percentuale. Funzione di Costant Brightness per gestire la sorgente laser al fine di mantenere costante la luminosità per un determinato periodo di tempo. Connessioni HDBaseT e Lan separate, Interfaccia SDI ( SD/HD/3G) per inviare segnali audio e video non compressi in ambito professionale e broadcasting. Supporto del protocollo DMX Art-Net per il controllo remoto della luminosità e dei dispositivi luminosi tramite rete LAN. Dimensioni 586 x 492 x 211 mm. Peso 24,1 kg. Colore Nero



#### Modello: EB-L1710S

Videoproiettore Laser con Ottica intercambiabile ( in dotazione mod.ELPLM09 ), Installation/Large venue, SXGA, 1400 x 1050, 4:3, 4K enhancement, 15.000 lumen-8.400 lumen (in modalità Risparmio energetico) in conformità con lo standard ISO IDMS15.4, Rapporto di contrasto 2.500.000 : 1, Ingresso HDMI, HD-SDI, Uscita VGA, Uscita audio mini jack stereo, interfaccia Ethernet (100Base-TX / 10Base-T), Ingresso BNC, USB 2.0 Type B (Service Only), Ingresso DVI, Ingresso audio mini jack stereo (3x), Ingresso VGA, HDBaseT, RS-232C, Manuale su CD, Copertura cavo, Cavo computer, Cavo di alimentazione e di segnale (3 m), Guida rapida, Telecomando incl. batterie, 60 mesi Assistenza on-center (presso un centro autorizzato) oppure 20.000 h . Pannelli LCD e ruota al fosforo inorganici per mantenere costante nel tempo la qualità dell'immagine. Elevato spazio colore e bilanciamento del bianco garantiti nel tempo grazie a una telecamera per aggiustamenti, automatici o manuali, delle deviazioni rispetto alle condizioni ideali o per mantenere l'uniformità dei colori quando si utilizzano due o più proiettori per creare immagini di grandissime dimensioni ( Edge Blending ). Otto lenti opzionali, motorizzate nel fuoco, zoom e nella posizione ( Lens Shift ), variabile a seconda delle ottiche, fino ad un massimo di +/- 67% in verticale e +/- 18% in orizzontale con passo di 0,3 pixel. Regolazioni ad arco e angolo per superfici curve e ad angolo. Tre differenti banchi di memoria: dieci slot per le impostazioni generali, dieci per la posizione delle ottiche e tre per le correzioni della geometria. Funzione Autoscaling per combinare porzioni di un'immagine singola visualizzata da più proiettori in un'unica grande immagine senza la necessità di apparecchiature aggiuntive quali matrici video. Installazione a 360 gradi con qualsiasi inclinazione. Local Dimming per regolare la luminosità, a passi di un punto percentuale. Funzione di Costant Brightness per gestire la sorgente laser al fine di mantenere costante la luminosità per un determinato periodo di tempo. Connessioni HDBaseT e Lan separate, Interfaccia SDI ( SD/HD/3G) per inviare segnali audio e video non compressi in ambito professionale e broadcasting. Supporto del protocollo DMX Art-Net per il controllo remoto della luminosità e dei dispositivi luminosi tramite rete LAN. Dimensioni 586 x 492 x 211 mm. Peso 23,8 kg. Colore Bianco



#### Modello: EB-L1715S

Videoproiettore Laser con Ottica intercambiabile ( in dotazione mod.ELPLM09 ), Installation/Large venue, SXGA, 1400 x 1050, 4:3, 4K enhancement, 15.000 lumen-8.400 lumen (in modalità Risparmio energetico) in conformità con lo standard ISO IDMS15.4, Rapporto di contrasto 2.500.000 : 1, Ingresso HDMI, HD-SDI, Uscita VGA, Uscita audio mini jack stereo, interfaccia Ethernet (100Base-TX / 10Base-T), Ingresso BNC, USB 2.0 Type B (Service Only), Ingresso DVI, Ingresso audio mini jack stereo (3x), Ingresso VGA, HDBaseT, RS-232C, Manuale su CD, Copertura cavo, Cavo computer, Cavo di alimentazione e di segnale (3 m), Guida rapida, Telecomando incl. batterie, 60 mesi Assistenza on-center (presso un centro autorizzato) oppure 20.000 h . Pannelli LCD e ruota al fosforo inorganici per mantenere costante nel tempo la qualità dell'immagine. Elevato spazio colore e bilanciamento del bianco garantiti nel tempo grazie a una telecamera per aggiustamenti, automatici o manuali, delle deviazioni rispetto alle condizioni ideali o per mantenere l'uniformità dei colori quando si utilizzano due o più proiettori per creare immagini di grandissime dimensioni ( Edge Blending ). Otto lenti opzionali, motorizzate nel fuoco, zoom e nella posizione ( Lens Shift ), variabile a seconda delle ottiche, fino ad un massimo di +/- 67% in verticale e +/- 18% in orizzontale con passo di 0,3 pixel. Regolazioni ad arco e angolo per superfici curve e ad angolo. Tre differenti banchi di memoria: dieci slot per le impostazioni generali, dieci per la posizione delle ottiche e tre per le correzioni della geometria. Funzione Autoscaling per combinare porzioni di un'immagine singola visualizzata da più



proiettori in un'unica grande immagine senza la necessità di apparecchiature aggiuntive quali matrici video. Installazione a 360 gradi con qualsiasi inclinazione. Local Dimming per regolare la luminosità, a passi di un punto percentuale. Funzione di Costant Brightness per gestire la sorgente laser al fine di mantenere costante la luminosità per un determinato periodo di tempo. Connessioni HDBaseT e Lan separate, Interfaccia SDI ( SD/HD/3G) per inviare segnali audio e video non compressi in ambito professionale e brodcasting. Supporto del protocollo DMX Art-Net per il controllo remoto della luminosità e dei dispositivi luminosi tramite rete LAN. Dimensioni 586 x 492 x 211 mm. Peso 23,8 kg. Colore Nero

## » OTTICHE per Serie EBL1500 ( Ottica premonata ELPLM15 )



### Modello: ELPLX02

Ottica ultracorta 0,35:1 per proiettori serie L1500 e L1700. Lens shift V: +45% - +70%, H: +/-15%. Peso 5,5 Kg



### Modello: ELPLU03

Ottica motorizzata. Rapporto di tiro: 0,65-0,78:1, Lens shift V: +/-67%, H: +/-30% su proiettori serie L1000 e serie G7000. Rapporto di tiro: 0,48-0,57:1, Lens shift V: +/-24%, H: +/-10% su L1500/L1700.



### Modello: ELPLU04

Ottica motorizzata. Rapporto di tiro: 0,87-1,06:1, Lens shift V: +/-67%, H: +/-30% su proiettori serie L1000 e serie G7000. Rapporto di tiro: 0,64-0,78:1, Lens shift V: +/-60%, H: +/-18% su L1500/L1700.



### Modello: ELPLW05

Ottica motorizzata. Rapporto di tiro: 1,04-1,46:1, Lens shift V: +/-67%, H: +/-30% su proiettori serie L1000 e serie G7000. Rapporto di tiro: 0,76-1,12:1, Lens shift V: +/-24%, H: +/-10% su L1500/L1700. Max 12000 lumen.



### Modello: ELPLW06

Ottica motorizzata. Rapporto di tiro: 1,62-2,22:1, Lens shift V: +/-67%, H: +/-30% su proiettori serie L1000 e serie G7000. Rapporto di tiro: 1,19-1,62:1, Lens shift V: +/-60%, H: +/-18% su L1500/L1700.



### Modello: ELPLW08

Ottica motorizzata. Rapporto di tiro: 1,18-1,66:1, Lens shift V: +/-67%, H: +/-30% su proiettori serie L1000 e serie G7000. Rapporto di tiro: 0,86-1,21:1, Lens shift V: +/-67%, H: +/-30% su L1500/L1700.



### Modello: ELPLM09

Ottica motorizzata. Rapporto di tiro: 2,16-3,48:1, Lens shift V: +/-67%, H: +/-30% su proiettori serie L1000 e serie G7000. Rapporto di tiro: 1,57-2,56:1, Lens shift V: +/-60%, H: +/-18% su L1500/L1700.



### Modello: ELPLM10

Ottica motorizzata. Rapporto di tiro: 3,32-5,06:1, Lens shift V: +/-67%, H: +/-30% su proiettori serie L1000 e serie G7000. Rapporto di tiro: 2,42-3,71:1, Lens shift V: +/-60%, H: +/-18% su L1500/L1700.



### Modello: ELPLM11

Ottica motorizzata. Rapporto di tiro: 4,85-7,38:1, Lens shift V: +/-67%, H: +/-30% su proiettori serie L1000 e serie G7000. Rapporto di tiro: 3,54-5,41:1, Lens shift V: +/-60%, H: +/-18% su L1500/L1700.



**Modello: ELPLL08**

Ottica motorizzata. Rapporto di tiro: 7,21-10,11:1, Lens shift V: +/-67%, H: +/-30% su proiettori serie L1000 e serie G7000. Rapporto di tiro: 5,27-7,41:1, Lens shift V: +/-60%, H: +/-18% su L1500/L1700.



**Modello: ELPLM15**

Ottica motorizzata. Rapporto di tiro: 2,16-3,48:1, Lens shift V: +/-67%, H: +/-30% su proiettori serie L1000 e serie G7000. Rapporto di tiro: 1,57-2,56:1, Lens shift V: +/-60%, H: +/-18% su L1500/L1700.

» ACCESSORI per Serie EBL1000 \ EBL1500



**Modello: ELPMB47**

Staffa montaggio soffitto serie 7000



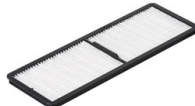
**Modello: EL-PMB48**

Staffa montaggio soffitto estesa serie 7000



**Modello: ELPAP10**

Modulo wireless per 200\5000



**Modello: ELPAF51**

Filtro aria per serie 1000\1500



**Modello: ELPHD01**

Hdbaset trasmettitore per 200\5000



**Modello: ELPMB50**

STAKING FRAME-ELPMB50-L1000 PREMIUM

» PROIETTORI Laser Ottiche Intercambiabili 25000 ( Senza Ottica )



**Modello: EB-L25000U**

Videoproiettore Laser con Ottiche intercambiabili ( Ottica non compresa ! ), Installation/Large venue, WUXGA, 1920 x 1200, 16:10, 4K enhancement, 25.000 lumen-17.500 lumen (in modalità Risparmio energetico) in conformità con lo standard ISO IDMS15.4, 25.000 lumen-17.500 lumen (in modalità Risparmio energetico) in conformità con lo standard ISO 21118:2012, 2.500.000 : 1, HD-SDI, Uscita VGA, interfaccia Ethernet (100Base-TX / 10Base-T), Ingresso BNC, USB 2.0 Type B (Service Only), Ingresso DVI, Ingresso VGA, HDBaseT, RS-232C, Ingresso HDMI, Cavo di alimentazione (3 m), Fissaggio cavo HDMI, Telecomando incl. batterie, 60 mesi Assistenza on-center (presso un centro autorizzato) oppure 20.000 h.. Pannelli LCD e ruota al fosforo inorganici per mantenere costante nel tempo la qualità dell'immagine. Elevato spazio colore e bilanciamento del bianco garantiti nel tempo grazie a due telecamere per aggiustamenti, automatici o manuali, delle deviazioni rispetto alle condizioni ideali o per mantenere l'uniformità dei colori quando si utilizzano due o più proiettori per creare immagini di grandissime dimensioni ( Edge Blending ). Otto lenti opzionali di risoluzione 4K reale, motorizzate nel fuoco, zoom e nella posizione ( Lens Shift ), variabile a seconda delle ottiche, fino ad un massimo di +/- 65% in verticale e +/- 30% in orizzontale con passo di 0,3 pixel. Regolazioni ad arco e angolo per superfici curve e ad angolo. Tre differenti banchi di memoria: dieci slot per le impostazioni generali, dieci per la posizione delle ottiche e tre per le correzioni della geometria. Funzione Autoscaling per combinare porzioni di un'immagine singola visualizzata da più proiettori in un'unica grande immagine senza la necessità di apparecchiature aggiuntive quali matrici video. Installazione a 360 gradi con qualsiasi inclinazione. Local Dimming per regolare la luminosità, a passi di un punto percentuale. Funzione di Costant Brightness per gestire la sorgente laser al fine di mantenere costante la luminosità per un determinato periodo di tempo. Design compatto con telaio in acciaio inossidabile e base in magnesio per garantire robustezza, leggerezza e durabilità. Possibilità di utilizzare due proiettori in stacking diretto senza accessori opzionali. Engine ottico sigillato e isolato termicamente per garantire la massima protezione verso polvere e fumo. Temperatura di funzionamento compresa tra gli 0

e i 50 gradi. Tensione di funzionamento compresa tra i 100 e 240 volt, Monitoraggio e memorizzazione della tensione per il controllo di inaspettati cali di tensione. Connessioni HDBaseT e Lan separate, Interfaccia SDI ( SD/HD/3G) per inviare segnali audio e video non compressi in ambito professionale e brodcasting e interfaccia SDI out. Supporto del protocollo DMX Art-Net per il controllo remoto della luminosità e dei dispositivi luminosi tramite rete LAN. Dimensioni 790 x 710 x 299 mm. Peso 66,6 Kg. Colore Nero

#### » OTTICHE per Serie EBL25000



**Modello: ELPLR05**

Ottica motorizzata per proiettore L25000. Rapporto di tiro: 0,61:1, lens shift V: +/-15 %, H: +/-5 %



**Modello: ELPLU05**

Ottica motorizzata per proiettore L25000. Rapporto di tiro: 0,91 - 1,09:1, Lens shift V: +/-55 %, H: +/-25 %



**Modello: ELPLW07**

Ottica motorizzata per proiettore L25000. Rapporto di tiro: 1,29 - 1,76:1, Lens shift V: +/-65 %, H: +/-30 %



**Modello: ELPLM12**

Ottica motorizzata per proiettore L25000. Rapporto di tiro: 1,74 - 2,35:1, Lens shift V: +/-65 %, H: +/-30 %



**Modello: ELPLM13**

Ottica motorizzata per proiettore L25000. Rapporto di tiro: 2,38 - 3,46:1, Lens shift V: +/-65 %, H: +/-30 %



**Modello: ELPLM14**

Ottica motorizzata per proiettore L25000. Rapporto di tiro: 3,41 - 5,12:1, Lens shift V: +/-65 %, H: +/-30 %



**Modello: ELPLL09**

Ottica motorizzata per proiettore L25000. Rapporto di tiro: 4,79 - 7,20:1, Lens shift V: +/-55 %, H: +/-25 %



**Modello: ELPLL10**

Ottica motorizzata per proiettore L25000. Rapporto di tiro: 6,96 - 10,45:1, Lens shift V: +/-55 %, H: +/-25 %

#### » ACCESSORI per Serie EBL25000



**Modello: ELPAP10**

Modulo wireless per 200\5000



**Modello: ELPHD01**

Hdbaset trasmettitore per 200\5000

## » ACCESSORI Generali

**Modello: 1711547**

Tappo frontale per ottica Epson in plastica

**Modello: EBLF17CASE**

Flight case per inserimento dei Videoproiettori della serie EPSON EBL15xx / EBL17xx, senza possibilità di inserimento gabbia. Completo di: N.1 Contenitore per accessori su un lato stretto da 100x500x230mm; N.4 Chiusure a farfalla e 4 maniglie ( 1 x lato ); N.1 Blocco di gomma sulla base da 585x290x30mm; N.1 Blocco di gomma sulla base e sul coperchio a protezione dell'ottica; N.1 Imbottitura generale del contenitore; per traino N.2 ruote angolari da incasso del diam.di 75mm: Dimensioni totali contenitore 780x580x280mm. Base da 90mm.

**Modello: EBLF1000CASE**

Flight case per inserimento dei Videoproiettori della serie EPSON serie 1000 completi di gabbia 17460, dotato di 4 maniglie e ruote da 100mm. Completo di: N.1 Cassetto incernierato sulla base per accessori; N.4 Chiusure a farfalla e 4 maniglie ad incasso ( 1 x lato ); N.1 Blocco in legno sulla base per blocco gabbia; N.1 Blocco di gomma\legno sulla base e sul coperchio a protezione dell'ottica; N.1 Imbottitura generale del contenitore; per traino N.1 skate ruote blu del diametro di 100mm: Dimensioni totali contenitore 840x740x460mm ( con ruote + 150mm ). Base da 80mm

**Modello: EBLF25CASE**

Flight case per inserimento dei Videoproiettori della serie EPSON EBL25xx, con possibilità di inserimento semi\gabbia. Completo di: N.1 Cassetto incernierato sulla base per accessori; N.4 Chiusure a farfalla grandi e 8 maniglie ad incasso ( 2 x lato ); N.1 Blocco in legno sulla base per blocco gabbia; N.1 Blocco di gomma\legno sulla base e sul coperchio a protezione dell'ottica; N.1 Imbottitura generale del contenitore; per traino N.1 skate ruote blu del diam.di 100mm: Dimensioni totali contenitore 1.030x1.030x440mm ( con ruote + 150mm ). Base da 80mm.

**Modello: EBLF2500CASE**

Flight case per inserimento dei Videoproiettori della serie EPSON EBL25xx, con possibilità di inserimento gabbia 17462. Completo di: N.1 Cassetto incernierato sulla base per accessori; N.4 Chiusure a farfalla grandi e 8 maniglie ad incasso ( 2 x lato ); N.1 Blocco in legno sulla base per blocco gabbia; N.1 Blocco di gomma\legno sulla base e sul coperchio a protezione dell'ottica; N.1 Imbottitura generale del contenitore; per traino N.1 skate ruote blu del diam.di 100mm: Dimensioni totali contenitore 1.030x1.030x560mm ( con ruote + 150mm ). Base da 80mm.